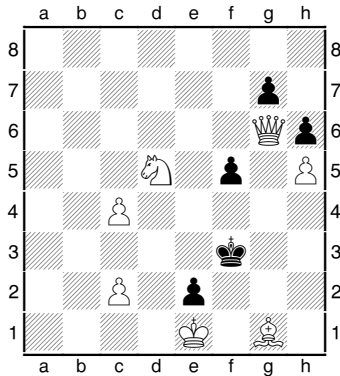


Vier Schachprobleme

SK Germering am 12.09.2015

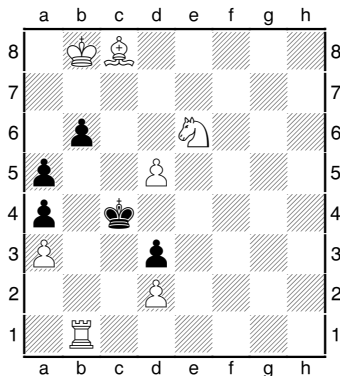
1. Problem (Ideen)



Weiß am Zuge setzt in zwei Zügen Matt

1.La7 f4 (1... Ke4 2.Dg3 f4 3.Dxf4, mit #.)
2.Sb6 Ke3 3.Dd3, mit Matt.

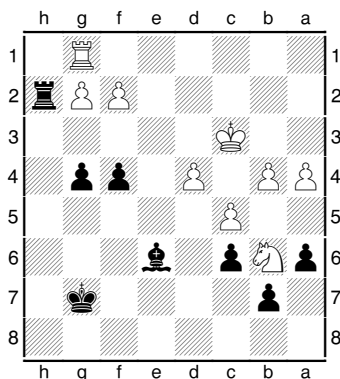
2. Problem (Ideen)



Weiß am Zuge setzt in zwei Zügen Matt

1.Tb5 Kxb5 2.La6+ Kxa6 3.Sc7, mit Matt.

3. Aufgabe (Intuition)



Weiß am Zug gewinnt

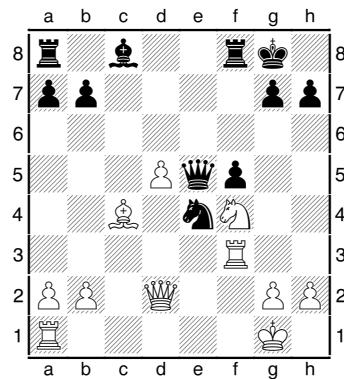
Weiß gewinnt nur Material

Weiß kann nicht gewinnen

Weiß opfert erst einen Bauern und dann gewinnt er das Endspiel

1.d5 cxd5 2.Kd4 g3 3.f3 Kf6 4.b5 axb5 5.axb5 Th5 6.c6 bxc6 7.bxc6 Ke7 8.c7 Kd6 9.c8D Lxc8 10.Sxc8+ Kd7 11.Tc1 Th2 12.Tc2 Ke6 13.Te2+ Kf6 14.Sb6 Th1 15.Sxd5+ Kg5 16.Ke5 Th8 17.Sxf4 Ta8 18.Se6+ Kh4 19.Te1 Th8 20.Th1 Matt, Aljechin - Bogoljubow, Hastings 1922.

4. Aufgabe (Intuition)



Weiß am Zug gewinnt

Weiß gewinnt nur Material

Weiß gewinnt erst im Endspiel

Stiller Zug leitet den Mattangriff ein

1.d6+ Kh8 2.Sg6+ hxg6 3.Th3, mit Matt, Aljechin - Stephan, CZ (sim) 1925.