

Vorwort

Liebe Schach-Begeisterte vom Schachklub Germering,

die Lektüre „*Der intuitive Ansatz bei Mattkombination*“ ist eine Trainingseinheit für die Entscheidungsfindung im Schachspiel. Angelegt ist die Sammlung mit anspruchsvollen Mattkombinationen von Karpow, Kasparow, Kramnik, Larsen und Carlsen, die solche Lösungsansätze in ihrer Praxis sehr erfolgreich umgesetzt haben.

In den hier enthaltenen 64 Aufgaben kann sich der Vereinsschachfreund nur zwischen einer Lösungen entscheiden. Anhand der Lösungen lernen wir, wie man zwischen reinen Kombination, die zum Materialgewinn führen, und einer Kombination, die zum Matt führt, unterscheiden. Den intuitiven Mattansatz zu erkennen hilft uns diesen besser in der Praxis auch umzusetzen.

Die Lösungen bitte direkt dem Schachfreund Joachim Olbrich zusenden.

Ich wünsche allen Mitgliedern weiterhin viel Spaß und Freude am Schachsport!

Euer 1. Vorsitzender des Schachklubs Germering e.V.
Andreas Ruf

Germering, 04. November 2020

3. Wettbewerb

Der intuitive Ansatz bei den Mattkombinationen

Was denken wir, wenn wir von einem intuitiven Lösungsansatz bei einer Mattkombination ausgehen?

Das Thema ist sehr komplex und wir werden es hier und heute nicht klären können. Aber was wir machen können, ist es von besten Spielern der Welt, die solche Lösungsansätze in ihre Praxis erfolgreich umgesetzt haben, dazu zu lernen.

So schreibt der Ex-Weltmeister Wladimir Kramik im Spiegel, *„dass ohne Intuition wäre selbst der analytische Denksportler aufgeschmissen“*.

Beginn: 04. September 2020

Ende: 04. November 2010

Es ist immer nur eine Lösung richtig!

Lösungen bitte senden Sie an: olbrich.joachim@gmx.de

Preise:

- jeder Teilnehmer erhält einen Schachbuch
- die besten sechs können kostenlos am Schachtraining (3x 45 Minuten) im Internet teilnehmen (ist sehr beliebt!)

Schachfreund
FM Joachim Olbrich

3. Wettbewerb

Der intuitive Ansatz bei Mattkombinationen

SK Germering, den 04.09.2020
Bearbeitet von FM und FIDE-Trainer Joachim Olbrich

Der intuitive Ansatz bei Mattkombination

Was denken wir, wenn wir von einem intuitiven Lösungsansatz bei einer Mattkombination ausgehen?

Das Thema ist sehr komplex und wir werden es hier und heute nicht klären können. Aber was wir machen können, ist es von besten Spielern der Welt, die solche Lösungsansätze in ihre Praxis erfolgreich umgesetzt haben, dazu zu lernen.

Wozu benötigen wir die Intuition im Schach?

Damit wir in komplizierteren Stellungen die möglichen Mattmotive schneller finden können, starten wir jetzt das 3. Wettbewerb. Es ist natürlich eine der höchsten Trainingsstufen im Schach, der s.g. intuitiven Vorbereitungszygen vor einer Mattkombination.

Die Trennung bei einer reinen Kombination und einer Mattkombination sind flüssig und oft überschneiden sich diese. In den hier vorgestellten 64 Aufgaben geht es auch darum, zwischen Mattkombination und Materialgewinn-Kombination zu unterscheiden.

Wo benötigen wir die Intuition?

Der intuitive Ansatz ermöglicht in der Spielpraxis, hier vor allem während einer Zeitnot, die oft mit Fehlern behaftete Vorausberechnung von Zügen, doch das Richtige zu tun.

Wie bearbeitet man die 64 Aufgaben?

Die 64 Aufgaben wurden nach streng positionellen Kriterien aus den Partien von Karpow, Kasparow, Kramnik, Larsen und Carlsen ausgesucht.

Es ist immer nur eine Lösung richtig und dafür gibt es einen Punkt. Man sollte nicht länger als eine Minuten pro Aufgabe verbrauchen, somit ist sichergestellt, dass man sich nicht in der Berechnungskombinatorik verzettelt. In den vorliegenden Aufgaben kommt es darauf an, dass man die eigene Intuition kennenlernt.

So schreibt der Ex-Weltmeister Wladimir Kramnik im Spiegel, „*dass ohne Intuition wäre selbst der analytische Denksportler aufgeschmissen*“.

Zum Ablauf des Wettbewerbs

Beginn: 04. September 2020

Ende: 04. November 2010

Lösungen an: olbrich.joachim@gmx.de

Preise:

- jeder Teilnehmer erhält einen Schachbuch
- die besten sechs können kostenlos am Schachtraining (3x 45 Minuten) im Internet teilnehmen (ist sehr beliebt!)

Ich wünsch allen Schachfreunden viel Spaß beim Lösen der Aufgaben und vor allem spannender Unterhaltung beim Nachlesen der Lösungen.

Schachfreund
FM Joachim Olbrich

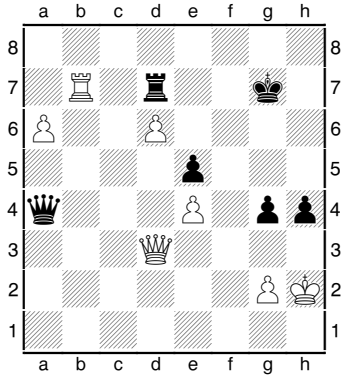
3. Wettbewerb

Der intuitive Ansatz bei Mattkombinationen

SK Germering, den 04.09.2020

Bearbeitet von FM und FIDE-Trainer Joachim Olbrich

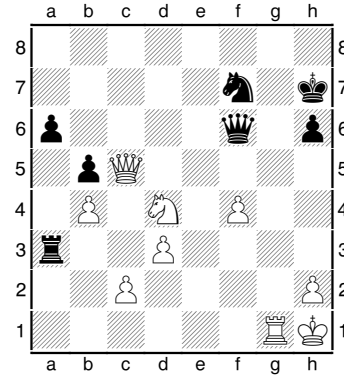
1. Aufgabe



Wie setzt Weiß sicher Matt?

- A) Nur der Larsenzug 1.De2 führt zum Matt
- B) Nach 1.Txd7+ holt sich Weiß eine Dame und setzt dann den schwarzen König matt
- C) Nur der Turmzug 1.Tb8 führt zum Matt

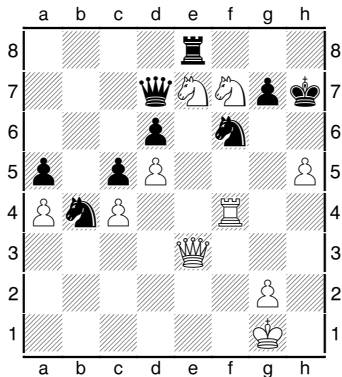
3. Aufgabe



Wie setzt Weiß sicher Matt?

- A) Nur 1.Dc8 führt zum Matt
- B) Nur 1.Da7 führt zum Matt
- C) Nur 1.Df8 führt zum Matt

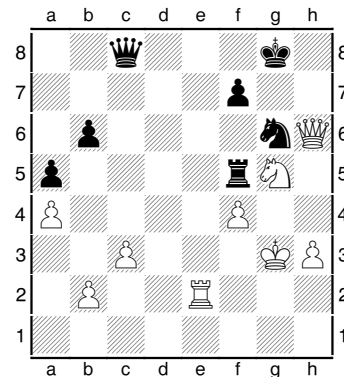
2. Aufgabe



Wie setzt Weiß sicher Matt?

- A) Nur 1.Te4 führt zum Matt
- B) Nur 1.Sg5+ führt zum Matt
- C) Nur 1.Dg3 führt zum Matt

4. Aufgabe



Wie setzt Weiß sicher Matt?

- A) Nur 1.Se6 führt zum Matt
- B) Nur 1.Dh7+ führt zum Matt
- C) Nur 1.Te7 führt zum Matt

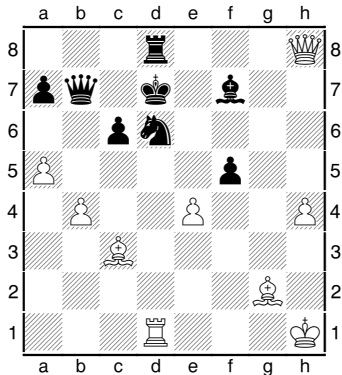
3. Wettbewerb

Der intuitive Ansatz bei Mattkombinationen

SK Germering, den 04.09.2020

Bearbeitet von FM und FIDE-Trainer Joachim Olbrich

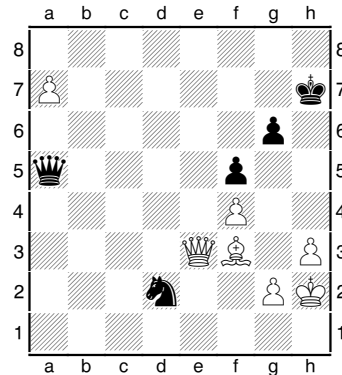
5. Aufgabe



Wie setzt Weiß sicher Matt?

- A) Nur 1.Df6 führt zum Matt
- B) Nur 1.Txd6+ führt zum Matt
- C) Nur 1.Dg7 führt zum Matt

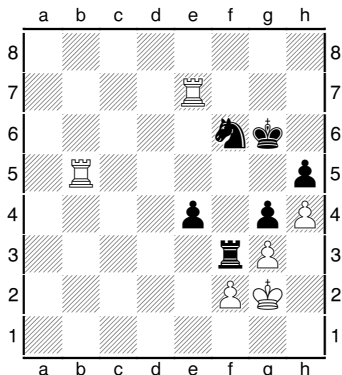
7. Aufgabe



Wie setzt Weiß sicher Matt?

- A) Nur 1.De7+ führt zum Matt
- B) Nur 1.Ld5 führt zum Matt
- C) Nur 1.Le2 führt zum Matt

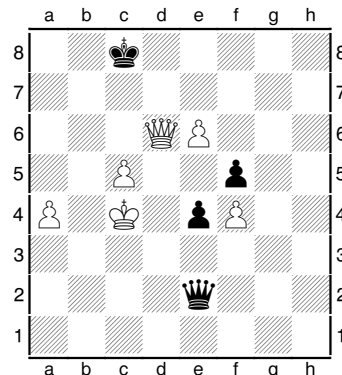
6. Aufgabe



Wie setzt Weiß sicher Matt?

- A) Nur 1.Tb6 führt zum Matt
- B) Nur 1.Tbb7 führt zum Matt
- C) Nur 1.Tg5+ führt zum Matt

8. Aufgabe



Wie setzt Weiß sicher Matt?

- A) Nur 1.Kb4 führt zum Matt
- B) Nur 1.Kd5 führt zum Matt
- C) Nur 1.Kc3 führt zum Matt

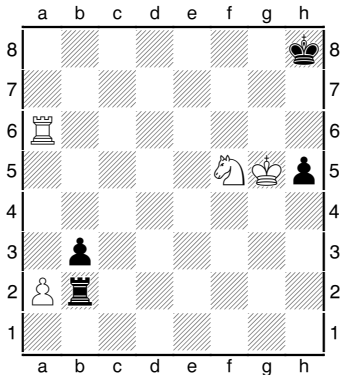
3. Wettbewerb

Der intuitive Ansatz bei Mattkombinationen

SK Germering, den 04.09.2020

Bearbeitet von FM und FIDE-Trainer Joachim Olbrich

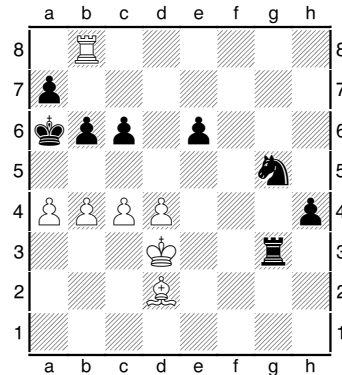
9. Aufgabe



Wie setzt Weiß sicher Matt?

- A) Nur 1.Kh6 führt zum Matt
- B) Nur 1.a3 führt zum Matt
- C) Nur 1.Th6+ führt zum Matt

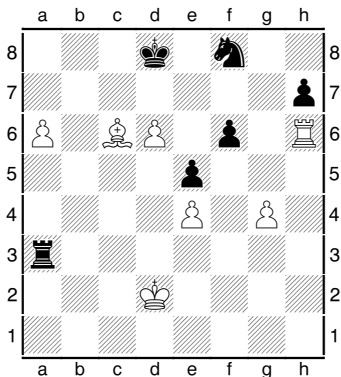
11. Aufgabe



Wie setzt Weiß sicher Matt?

- A) Nur 1.Ke2 führt zum Matt
- B) Nur 1.Kc2 führt zum Matt
- C) Nur 1.Le3 führt zum Matt

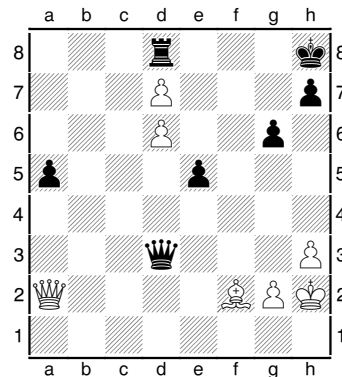
10. Aufgabe



Wie setzt Weiß sicher Matt?

- A) Nur 1.Txf6 führt zum Matt
- B) Nur 1.Lb5 führt zum Matt
- C) Nur 1.Lb7 führt zum Matt

12. Aufgabe



Wie setzt Weiß sicher Matt?

- A) Nur 1.Df7 führt zum Matt
- B) Nur 1.De6 führt zum Matt
- C) Nur 1.Dxa5 führt zum Matt

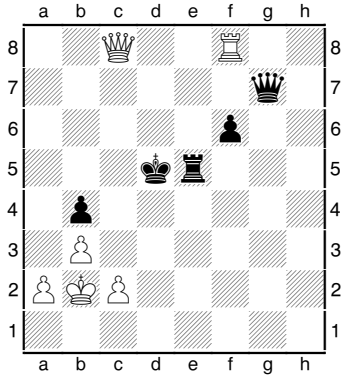
3. Wettbewerb

Der intuitive Ansatz bei Mattkombinationen

SK Germering, den 04.09.2020

Bearbeitet von FM und FIDE-Trainer Joachim Olbrich

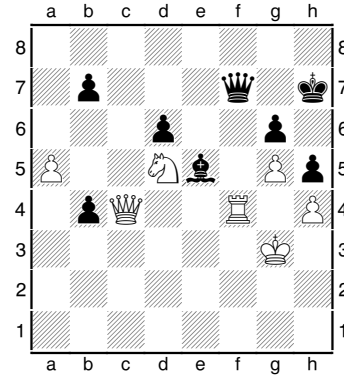
13. Aufgabe



Wie setzt Weiß sicher Matt?

- A) Nur 1.Dc4+ führt zum Matt
- B) Nur 1.Td8+ führt zum Matt
- C) Nur 1.Tg8 führt zum Matt

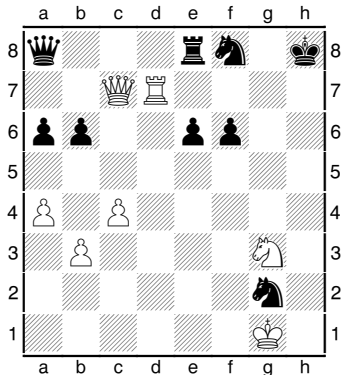
15. Aufgabe



Wie setzt Weiß sicher Matt?

- A) Nur 1.De4 führt zum Matt
- B) Nur 1.Kf3 führt zum Matt
- C) Nur 1.Sf6+ führt zum Matt

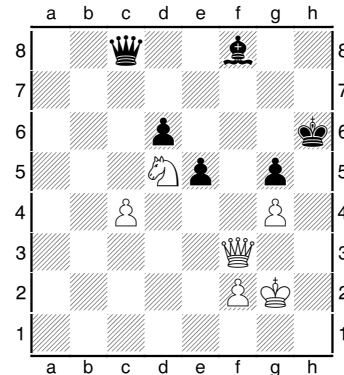
14. Aufgabe



Wie setzt Weiß sicher Matt?

- A) Nur 1.Td4 führt zum Matt
- B) Nur 1.Sf5 führt zum Matt
- C) Nur 1.Td3 führt zum Matt

16. Aufgabe



Wie setzt Weiß sicher Matt?

- A) Nur 1.Df6 führt zum Matt
- B) Nur 1.Se3 führt zum Matt
- C) Nur 1.De4 führt zum Matt

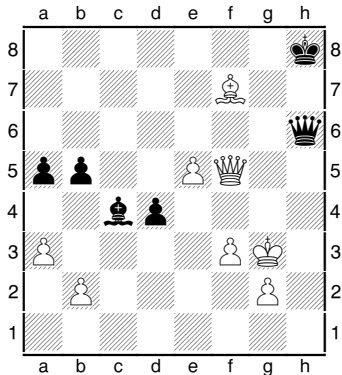
3. Wettbewerb

Der intuitive Ansatz bei Mattkombinationen

SK Germering, den 04.09.2020

Bearbeitet von FM und FIDE-Trainer Joachim Olbrich

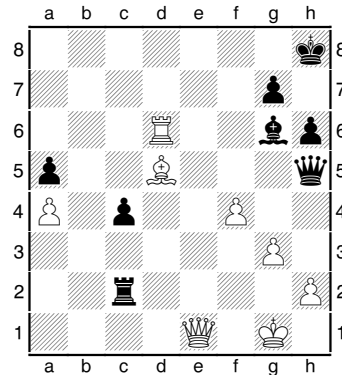
17. Aufgabe



Wie setzt Weiß sicher Matt?

- A) Nur 1.e6 führt zum Matt
- B) Nur 1.Dc8+ führt zum Matt
- C) Nur 1.Lg6 führt zum Matt

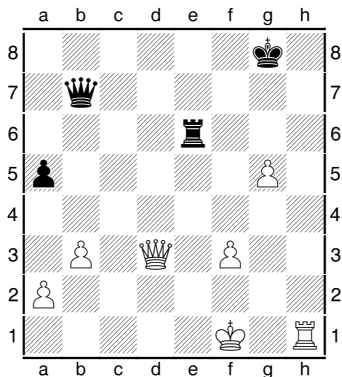
19. Aufgabe



Wie setzt Weiß sicher Matt?

- A) Nur 1.Td8+ führt zum Matt
- B) Nur 1.Txg6 führt zum Matt
- C) Nur 1.h4 führt zum Matt

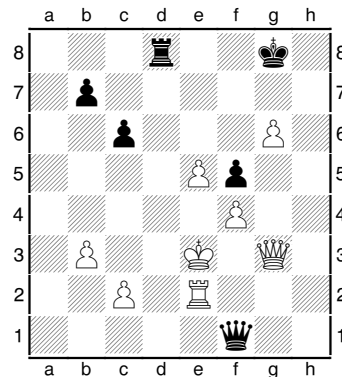
18. Aufgabe



Wie setzt Weiß sicher Matt?

- A) Nur 1.Dc4 führt zum Matt
- B) Nur 1.Kg2 führt zum Matt
- C) Nur 1.Dd8+ führt zum Matt

20. Aufgabe



Wie setzt Weiß sicher Matt?

- A) Nur 1.e6 führt zum Matt
- B) Nur 1.Te1 führt zum Matt
- C) Nur 1.Dg5 führt zum Matt

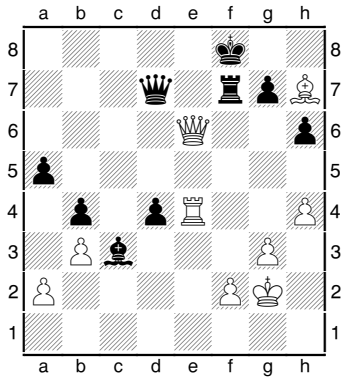
3. Wettbewerb

Der intuitive Ansatz bei Mattkombinationen

SK Germering, den 04.09.2020

Bearbeitet von FM und FIDE-Trainer Joachim Olbrich

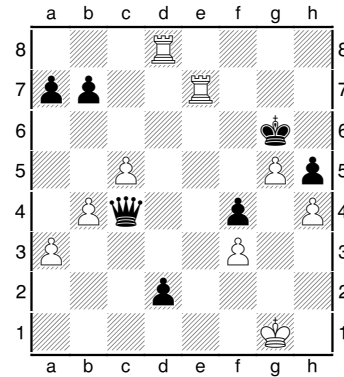
21. Aufgabe



Wie setzt Weiß sicher Matt?

- A) Nur 1.Da6 führt zum Matt
- B) Nur 1.Lg6 führt zum Matt
- C) Nur 1.De5 führt zum Matt

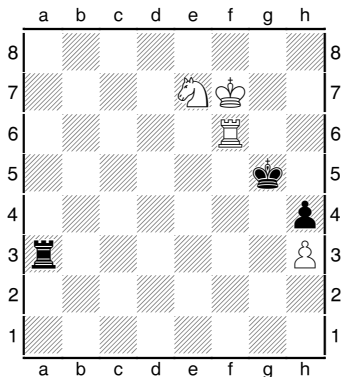
23. Aufgabe



Wie setzt Weiß sicher Matt?

- A) Nur 1.Tg8+ führt zum Matt
- B) Nur 1.Td6+ führt zum Matt
- C) Nur 1.Kf2 führt zum Matt

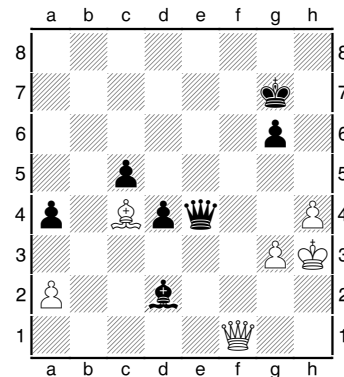
22. Aufgabe



Wie setzt Weiß sicher Matt?

- A) Nur 1.Tf5+ führt zum Matt
- B) Nur 1.Tg6+ führt zum Matt
- C) Nur 1.Tb6 führt zum Matt

24. Aufgabe



Wie setzt Weiß sicher Matt?

- A) Nur 1.Kh2 führt zum Matt
- B) Nur 1.Ld3 führt zum Matt
- C) Nur 1.Df7+ führt zum Matt

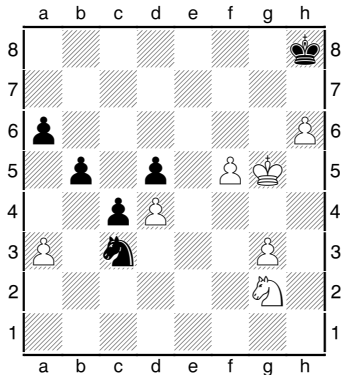
3. Wettbewerb

Der intuitive Ansatz bei Mattkombinationen

SK Germering, den 04.09.2020

Bearbeitet von FM und FIDE-Trainer Joachim Olbrich

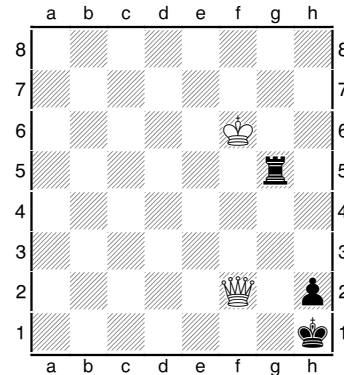
25. Aufgabe



Wie setzt Weiß sicher Matt?

- A) Nur 1.f6 führt zum Matt
- B) Nur 1.Sf4 führt zum Matt
- C) Nur 1.Kf6 führt zum Matt

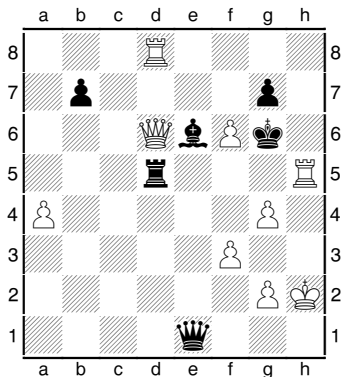
27. Aufgabe



Wie setzt Weiß sicher Matt?

- A) Nur 1.De1+ führt zum Matt
- B) Nur 1.Kxg5 führt zum Matt
- C) Nur 1.Df1+ führt zum Matt

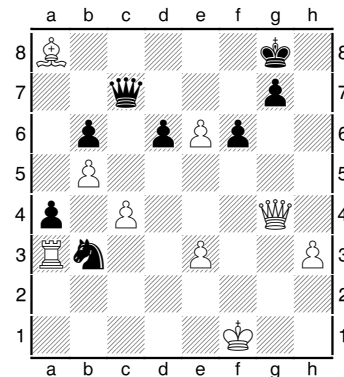
26. Aufgabe



Wie setzt Weiß sicher Matt?

- A) Nur 1.Db8 führt zum Matt
- B) Nur 1.De7 führt zum Matt
- C) Nur 1.f7 führt zum Matt

28. Aufgabe



Wie setzt Weiß sicher Matt?

- A) Nur 1.Ld5 führt zum Matt
- B) Nur 1.Dg6 führt zum Matt
- C) Nur 1.Le4 führt zum Matt

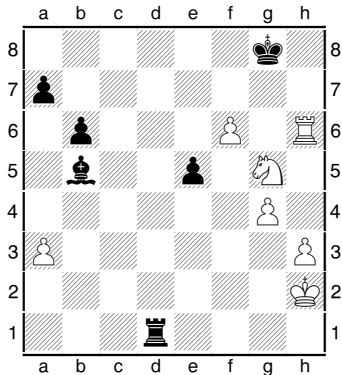
3. Wettbewerb

Der intuitive Ansatz bei Mattkombinationen

SK Germering, den 04.09.2020

Bearbeitet von FM und FIDE-Trainer Joachim Olbrich

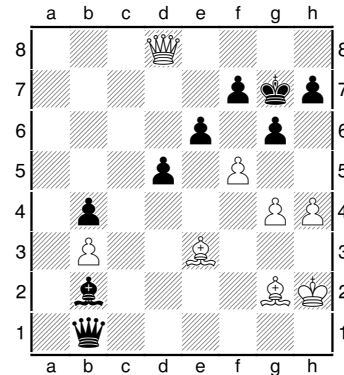
29. Aufgabe



Wie setzt Weiß sicher Matt?

- A) Nur 1.Tg6+ führt zum Matt
- B) Nur 1.f7+ führt zum Matt
- C) Nur 1.Th7 führt zum Matt

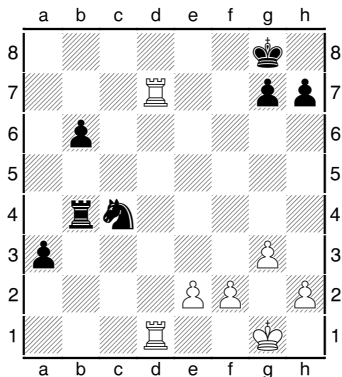
31. Aufgabe



Wie setzt Weiß sicher Matt?

- A) Nur 1.f6+ führt zum Matt
- B) Nur 1.h5 führt zum Matt
- C) Nur 1.Lc5 führt zum Matt

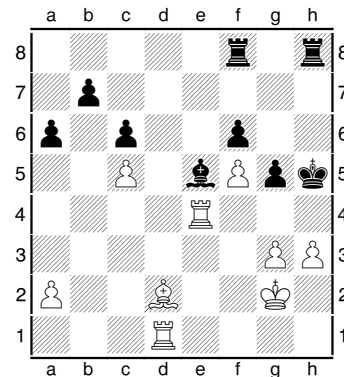
30. Aufgabe



Wie setzt Weiß sicher Matt?

- A) Nur 1.Ta7 führt zum Matt
- B) Nur 1.T1d4 führt zum Matt
- C) Nur 1.Ta7 führt zum Matt

32. Aufgabe



Wie setzt Weiß sicher Matt?

- A) Nur 1.Le3 führt zum Matt
- B) Nur 1.Th4+ führt zum Matt
- C) Nur 1.Lc1 führt zum Matt

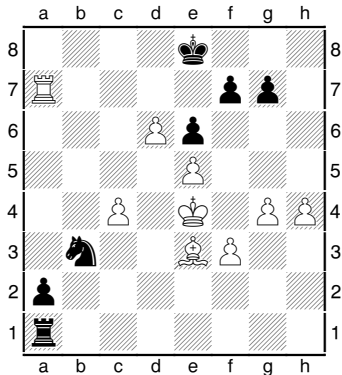
3. Wettbewerb

Der intuitive Ansatz bei Mattkombinationen

SK Germering, den 04.09.2020

Bearbeitet von FM und FIDE-Trainer Joachim Olbrich

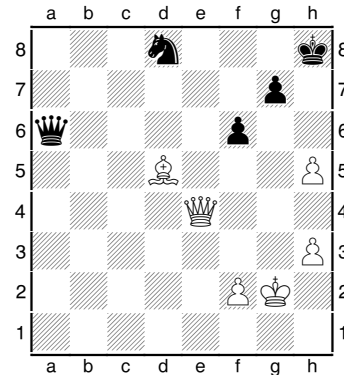
33. Aufgabe



Wie setzt Weiß sicher Matt?

- A) Nur 1.Kf4 führt zum Matt
- B) Nur 1.Lg5 führt zum Matt
- C) Nur 1.d7+ führt zum Matt

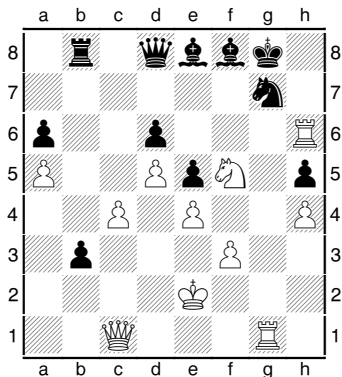
35. Aufgabe



Wie setzt Weiß sicher Matt?

- A) Nur 1.Db4 führt zum Matt
- B) Nur 1.De8+ führt zum Matt
- C) Nur 1.h6 führt zum Matt

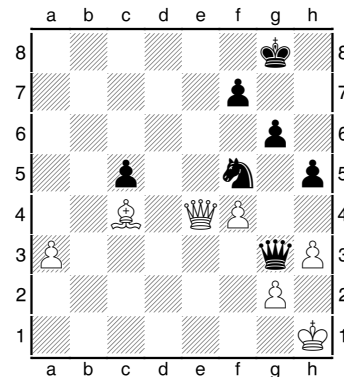
34. Aufgabe



Wie setzt Weiß sicher Matt?

- A) Nur 1.Th8+ führt zum Matt
- B) Nur 1.Th7 führt zum Matt
- C) Nur 1.Txd6 führt zum Matt

36. Aufgabe



Wie setzt Weiß sicher Matt?

- A) Nur 1.Dd5 führt zum Matt
- B) Nur 1.Da8+ führt zum Matt
- C) Nur 1.De8+ führt zum Matt

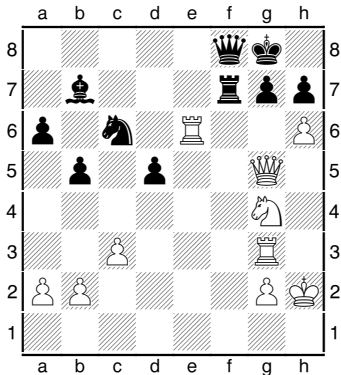
3. Wettbewerb

Der intuitive Ansatz bei Mattkombinationen

SK Germering, den 04.09.2020

Bearbeitet von FM und FIDE-Trainer Joachim Olbrich

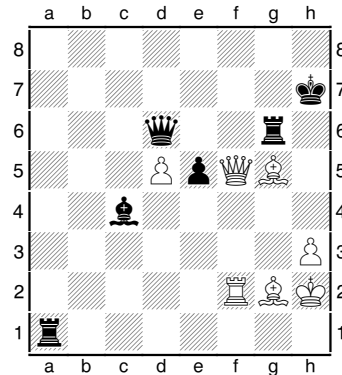
37. Aufgabe



Wie setzt Weiß sicher Matt?

- A) Nur 1.Te8 führt zum Matt
- B) Nur 1.Tf6 führt zum Matt
- C) Nur 1.a4 führt zum Matt

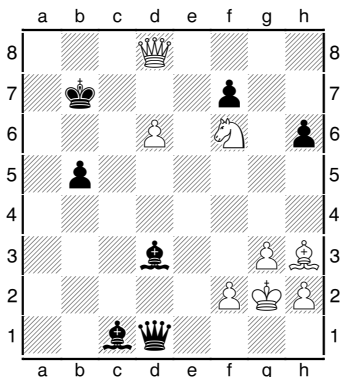
39. Aufgabe



Wie setzt Weiß sicher Matt?

- A) Nur 1.Dg4 führt zum Matt
- B) Nur 1.Le4 führt zum Matt
- C) Nur 1.Df7+ führt zum Matt

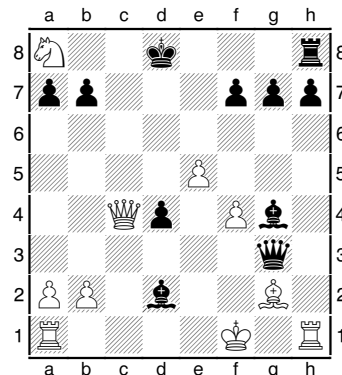
38. Aufgabe



Wie setzt Weiß sicher Matt?

- A) Nur 1.Sd7 führt zum Matt
- B) Nur 1.Lc8+ führt zum Matt
- C) Nur 1.Lg4 führt zum Matt

40. Aufgabe



Wie setzt Weiß sicher Matt?

- A) Nur 1.Dc7+ führt zum Matt
- B) Nur 1.Dxd4+ führt zum Matt
- C) Nur 1.Dd5+ führt zum Matt

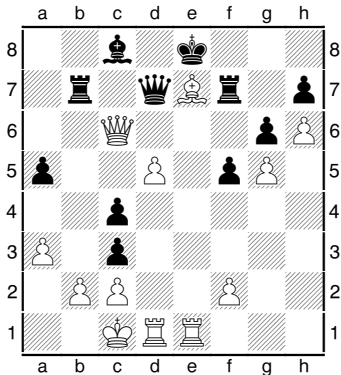
3. Wettbewerb

Der intuitive Ansatz bei Mattkombinationen

SK Germering, den 04.09.2020

Bearbeitet von FM und FIDE-Trainer Joachim Olbrich

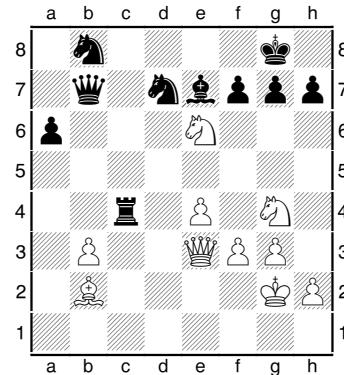
41. Aufgabe



Wie setzt Weiß sicher Matt?

- A) Nur 1.Dc5 führt zum Matt
- B) Nur 1.Lb4+ führt zum Matt
- C) Nur 1.Ld6+ führt zum Matt

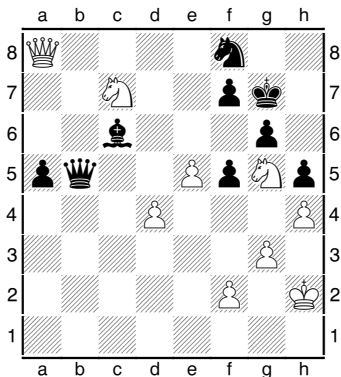
43. Aufgabe



Wie setzt Weiß sicher Matt?

- A) Nur 1.Sh6+ führt zum Matt
- B) Nur 1.Dh6+ führt zum Matt
- C) Nur 1.Sxg7 führt zum Matt

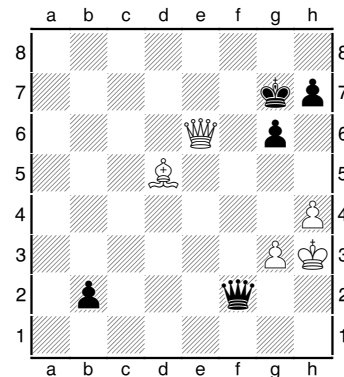
42. Aufgabe



Wie setzt Weiß sicher Matt?

- A) Nur 1.Da7 führt zum Matt
- B) Nur 1.Dc8 führt zum Matt
- C) Nur 1.Dd8 führt zum Matt

44. Aufgabe



Wie setzt Weiß sicher Matt?

- A) Nur 1.De5+ führt zum Matt
- B) Nur 1.De7+ führt zum Matt
- C) Nur 1.Dg8+ führt zum Matt

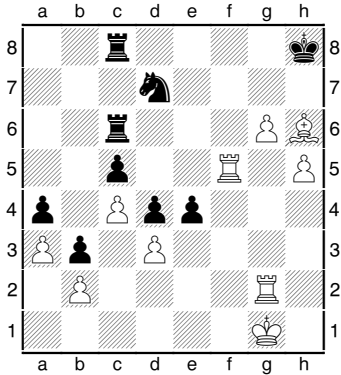
3. Wettbewerb

Der intuitive Ansatz bei Mattkombinationen

SK Germering, den 04.09.2020

Bearbeitet von FM und FIDE-Trainer Joachim Olbrich

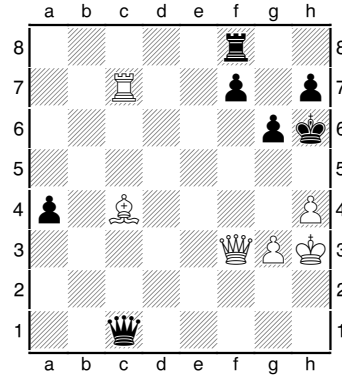
45. Aufgabe



Wie setzt Weiß sicher Matt?

- A) Nur 1.Tgf2 führt zum Matt
- B) Nur 1.Lf4 führt zum Matt
- C) Nur 1.Tf7 führt zum Matt

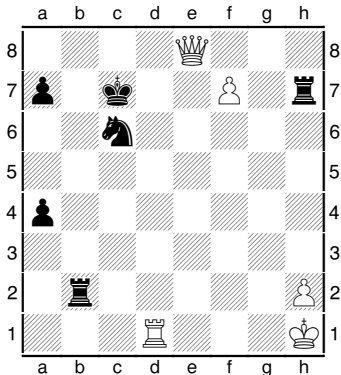
47. Aufgabe



Wie setzt Weiß sicher Matt?

- A) Nur 1.Tc6 führt zum Matt
- B) Nur 1.g4 führt zum Matt
- C) Nur 1.Txf7 führt zum Matt

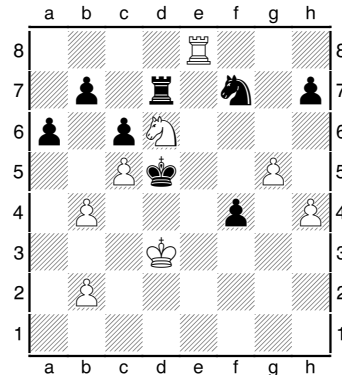
46. Aufgabe



Wie setzt Weiß sicher Matt?

- A) Nur 1.Td7+ führt zum Matt
- B) Nur 1.Kg1 führt zum Matt
- C) Nur 1.h3 führt zum Matt

48. Aufgabe



Wie setzt Weiß sicher Matt?

- A) Nur 1.Sxf7 führt zum Matt
- B) Nur 1.Sc8 führt zum Matt
- C) Nur 1.Sc4 führt zum Matt

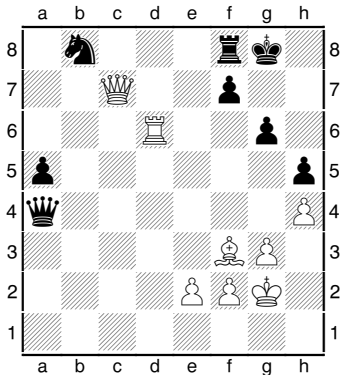
3. Wettbewerb

Der intuitive Ansatz bei Mattkombinationen

SK Germering, den 04.09.2020

Bearbeitet von FM und FIDE-Trainer Joachim Olbrich

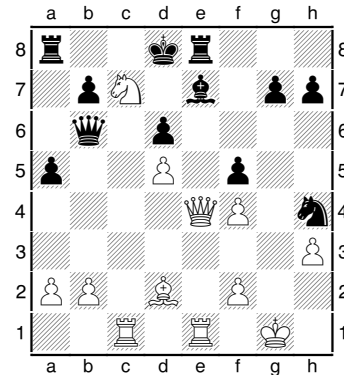
49. Aufgabe



Wie setzt Weiß sicher Matt?

- A) Nur 1.Txg6+ führt zum Matt
- B) Nur 1.Ld5 führt zum Matt
- C) Nur 1.Td8 führt zum Matt

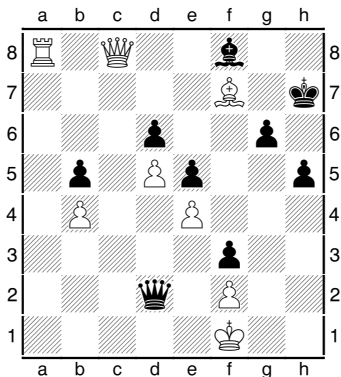
51. Aufgabe



Wie setzt Weiß sicher Matt?

- A) Nur 1.De6 führt zum Matt
- B) Nur 1.Dc4 führt zum Matt
- C) Nur 1.Se6+ führt zum Matt

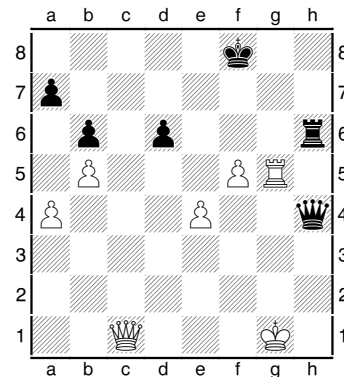
50. Aufgabe



Wie setzt Weiß sicher Matt?

- A) Nur 1.Ta1 führt zum Matt
- B) Nur 1.Lxg6+ führt zum Matt
- C) Nur 1.Lg8+ führt zum Matt

52. Aufgabe



Wie setzt Weiß sicher Matt?

- A) Nur 1.Dc8+ führt zum Matt
- B) Weiß kann Dauerschach erzwingen
- C) Weiß kann aufgeben

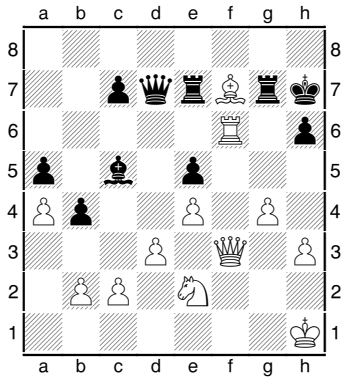
3. Wettbewerb

Der intuitive Ansatz bei Mattkombinationen

SK Germering, den 04.09.2020

Bearbeitet von FM und FIDE-Trainer Joachim Olbrich

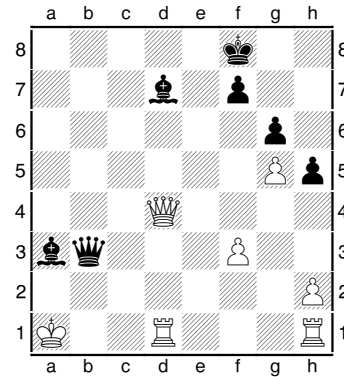
53. Aufgabe



Wie setzt Weiß sicher Matt?

- A) Nur 1.Lh5 führt zum Matt
- B) Nur 1.Txh6+ führt zum Matt
- C) Nur 1.Le6 führt zum Matt

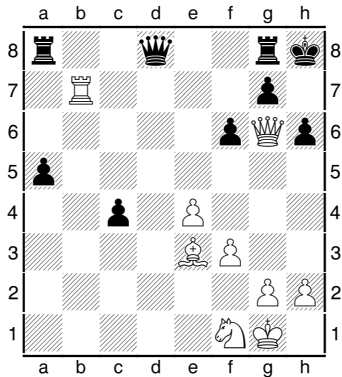
55. Aufgabe



Wie setzt Weiß sicher Matt?

- A) Nur 1.Dh8+ führt zum Matt
- B) Nur 1.The1 führt zum Matt
- C) Nur 1.Td2 führt zum Matt

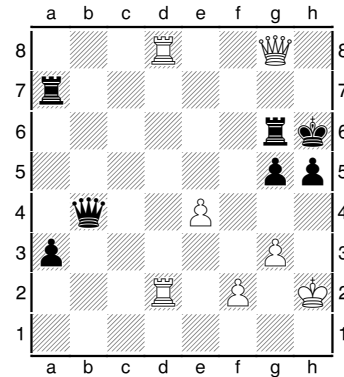
54. Aufgabe



Wie setzt Weiß sicher Matt?

- A) Nur 1.Thf7 führt zum Matt
- B) Nur 1.Tb5 führt zum Matt
- C) Nur 1.Lxh6 führt zum Matt

56. Aufgabe



Wie setzt Weiß sicher Matt?

- A) Nur 1.De8 führt zum Matt
- B) Nur 1.Dh8+ führt zum Matt
- C) Nur 1.Da2 führt zum Matt

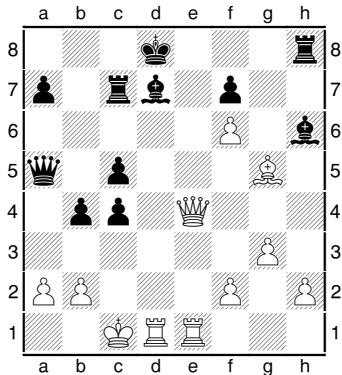
3. Wettbewerb

Der intuitive Ansatz bei Mattkombinationen

SK Germering, den 04.09.2020

Bearbeitet von FM und FIDE-Trainer Joachim Olbrich

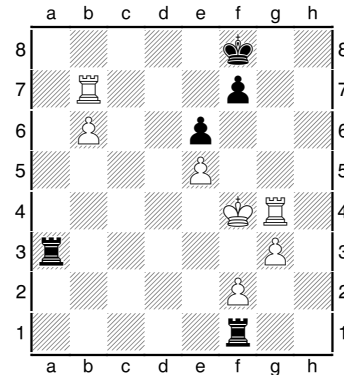
57. Aufgabe



Wie setzt Weiß sicher Matt?

- A) Nur 1.Lxh6 führt zum Matt
- B) Nur 1.De7+ führt zum Matt
- C) Nur 1.Da8+ führt zum Matt

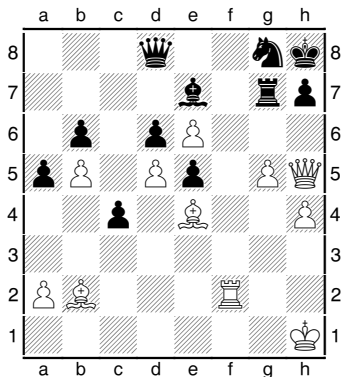
59. Aufgabe



Wie setzt Weiß sicher Matt?

- A) Nur 1.Tc7 führt zum Matt
- B) Nur 1.Tb8+ führt zum Matt
- C) Nur 1.Kg5 führt zum Matt

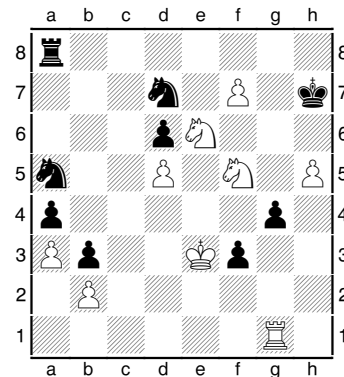
58. Aufgabe



Wie setzt Weiß sicher Matt?

- A) Nur 1.Tf7 führt zum Matt
- B) Nur 1.g6 führt zum Matt
- C) Nur 1.Kh2 führt zum Matt

60. Aufgabe



Wie setzt Weiß sicher Matt?

- A) Nur 1.Kf2 führt zum Matt
- B) Nur 1.Sg5+ führt zum Matt
- C) Nur 1.Txg4 führt zum Matt

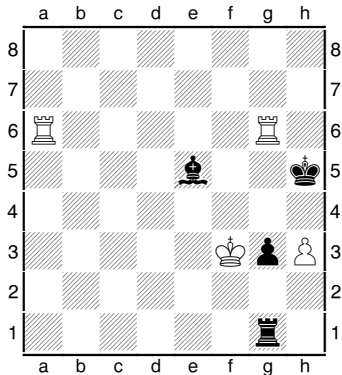
3. Wettbewerb

Der intuitive Ansatz bei Mattkombinationen

SK Germering, den 04.09.2020

Bearbeitet von FM und FIDE-Trainer Joachim Olbrich

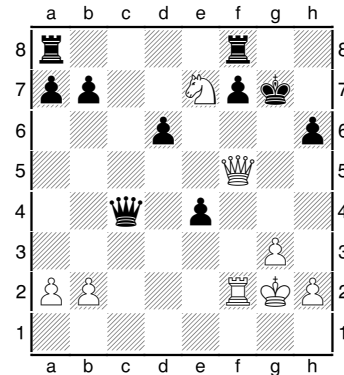
61. Aufgabe



Wie setzt Weiß sicher Matt?

- A) Nur 1.Th6+ führt zum Matt
- B) Nur 1.Tae6 führt zum Matt
- C) Nur 1.Tac6 führt zum Matt

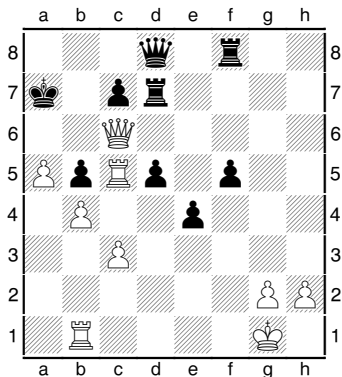
63. Aufgabe



Wie setzt Weiß sicher Matt?

- A) Nur 1.Sd5 führt zum Matt
- B) Nur 1.Dg4+ führt zum Matt
- C) Nur 1.Df6+ führt zum Matt

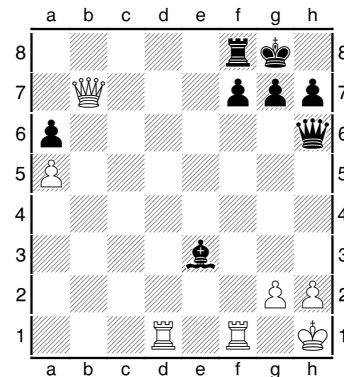
62. Aufgabe



Wie setzt Weiß sicher Matt?

- A) Nur 1.Dxb5 führt zum Matt
- B) Nur 1.Txb5 führt zum Matt
- C) Nur 1.Td1 führt zum Matt

64. Aufgabe



Wie setzt Weiß sicher Matt?

- A) Nur 1.Dxf7+ führt zum Matt
- B) Nur 1.Txf7 führt zum Matt
- C) Nur 1.Td8 führt zum Matt