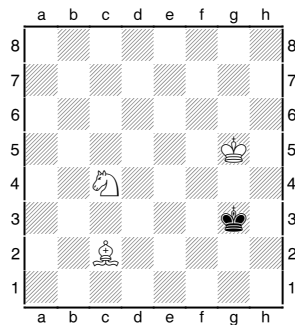


# Mattsetzen L+S+K gegen K

SK Germering 14.05.2016

Das Mattsetzen mit Läufer + Springer + König gegen König ist sehr einfach. Hier gibt es zwei Methoden, das W-System und das Dreieck-System. Das W-System ist zu kompliziert. Das Dreieckssystem ist dafür sehr einfach, da mit den Eckpunkten b1-h5-h1 können wir ein Dreieck erkennen und dies ist das 1. Dreieck. Auf dem 2. Feld (c2) der langen Diagonale b1-h5 muss der Läufer und auf dem zweiten Felde (c4) oberhalb des Läufers muss der Springer stehen. Der weiße König muss auf der anderen Seite stehen.

## 1. Aufgabe

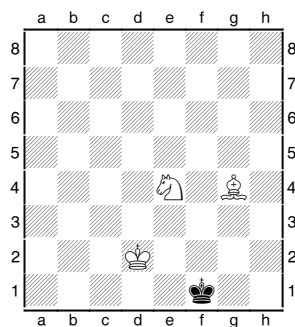


□ Weiß am Zug

Das 2. Dreieck ist fertig, wenn der Läufer auf g4, der Springer auf e4 und der weiße König auf der anderen Seite stehen. Im dritten Dreieck steht der Läufer auf g2 und Springer f3.

**1.Ld1 Kf2 2.Kf4 Ke1 3.Lg4 Kf1 4.Sd6 Ke1 5.Se4 Kf1 6.Ke3 Ke1 7.Kd3 Kf1 8.Kd2**

## Stellung nach 8.Kd2



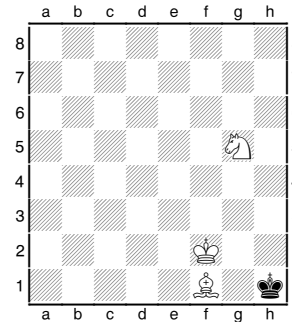
□ Das zweite Dreieck

Das 2. Dreieck ist fertig.

**8... Kg2 9.Ke2 Kg1 10.Lh3 Kh2 11.Lf1 Kg1 12.Sg5 Kh2 13.Kf2 Kh1**

Wenn der Springer auf f3 steht, so ist das 3. Dreieck fertig.

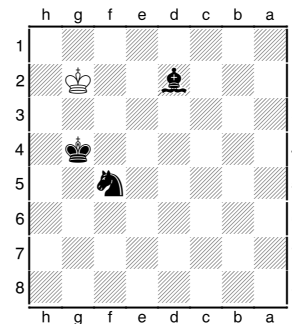
## Stellung nach 13... Kh1



□ Das 3. Dreieckmanöver

**14.Lg2+ Kh2 15.Sf3#.**

## 2. Aufgabe

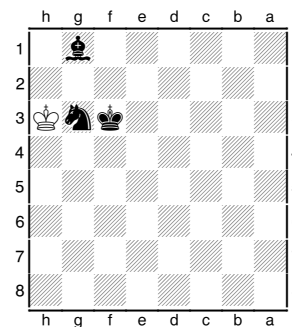


■ Schwarz am Zug

Der weiße König steht noch in der falschen Ecke.

**1... Sg3 2.Kh2 Kf3 3.Kg1 Le3+ 4.Kh2 Ld4 5.Kh3 Lg1!**

## Stellung nach 5... Lg1!



□ Weiß am Zug

# Mattsetzen L+S+K gegen K

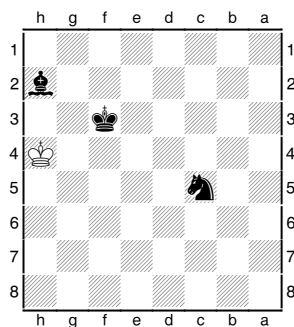
SK Germering 14.05.2016

## 6.Kh4 Se4 7.Kh3 Sc5

Das Treiben des gegnerischen Königs aus dem falschen Eck in das richtige Eck ist sehr einfach: 7... Sg5+ 8.Kh4 Kf4 9.Kh5 Kf5 10.Kh4 Lf2+ 11.Kh5 Se6 12.Kh6 Lc5 13.Kh5 Sf4+ 14.Kh6. (14.Kh4 Lf2#.) 14... Lf8+ 15.Kh7 Kf6 16.Kg8 Se6 17.Kh7 Kf7 18.Kh8 Lg7+ 19.Kh7 Sg5#.

## 8.Kh4 Lh2

Stellung nach 8... Lh2



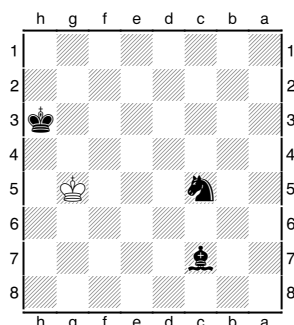
□ Weiß am Zug

## 9.Kh3 Lf4

Nach 9... Lc7 wäre das 1. Dreieck geschlossen. In dem Dreieck-System kann sich die stärker Partei einige Ungenauigkeit leisten.

## 10.Kh4 Kg2 11.Kg4 Lg3 12.Kf5 Kh3 13.Kg5 Lc7

Stellung nach 13... Lc7



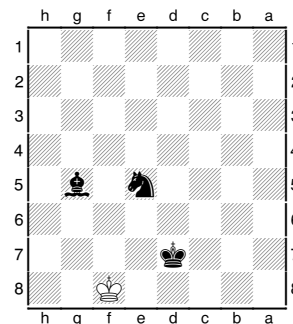
□ Weiß am Zug

Nach Umwegen ist das 1. Dreieck jetzt geschlossen.

## 14.Kf5 Kh4 15.Kg6 Kg4 16.Kf6 Kf4 17.Kg6 Ld8 18.Kf7 Kf5 19.Ke8 Lg5 20.Kf7 Sd7

## 21.Kg7 Se5 22.Kf8 Ke6 23.Ke8 Kd6 24.Kf8 Kd7

Stellung nach 24... Kd7

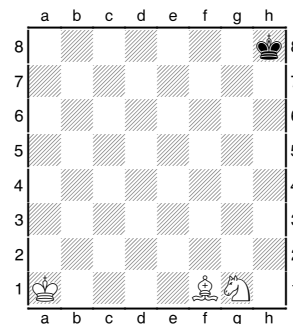


□ Weiß am Zug

## 25.Kg8 Lh6 26.Kh7 Lf8 27.Kg8 Ke8 28.Kh8 Kf7 29.Kh7 Sd7 30.Kh8 Lg7+ 0-1.

Alfredo Cruz (2244) - Luis Marcos Bronstein (2325), Buenos Aires 2003.

### 3. Aufgabe



□ Weiß am Zug

## 1.Kb2 Kg7 2.Kc3 Kf6 3.Kd4 Ke6 4.Ld3 Kd6

Der schwarze König zieht in das linke Dreieck (a2-g8-a8).

## 5.Sf3 Ke6 6.Sd2 Kd6 7.Lc4 Ke7 8.Ke5 Kf8 9.Kf6

Der schwarze König wird also auf der linken Hälfte des Schachbrettes, im Dreieck a6-c8-a8, matt gesetzt.

## 9... Ke8 10.Sb3

10.Se4, das erste Dreieck ist fertig.

## 10...Kf8 11.Sc5 Ke8 12.Sd3 Kf8 13.Sf4 Ke8 14.Lb5+ Kd8 15.Sd5

## Mattsetzen L+S+K gegen K

SK Germering 14.05.2016

Das zweite Dreieck ist fertig.

**15...Kc8 16.Ke7 Kb7 17.Kd8 Kb8 18.La6  
Ka7 19.Lc8 Kb8 20.Sb4 Ka7 21.Kc7 Ka8  
22.Lb7+ Ka7**

Wenn der Springer auf f3 kommt ist das dritte Dreieck mit matt fertig.

**23.Sc6# 1-0.**