

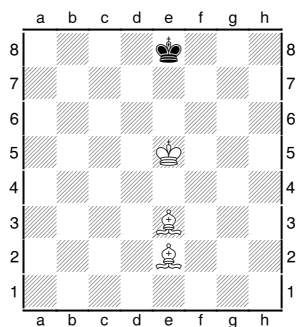
Mattsetzen L+L+K gegen K

SK Germering 14.05.2016

Mattsetzen mit zwei Läufer und König gegen König

Das Mattsetzen mit zwei Läufern gegen König ist sehr einfach. Man kann hier praktisch keine Fehler machen.

4. Aufgabe



Weiß am Zug

1.Ke6 Kf8

1... Kd8 2.Lb6+ Kc8 3.La6+ Kb8 4.Kd7 Ka8
5.Kc6 Kb8 6.Ld4 Ka8 7.Kb6 Kb8 8.Le5+ Ka8
9.Lb7#.

**2.Lh5 Kg7 3.Ke7 Kg8 4.Kf6 Kf8 5.Lc5+ Kg8
6.Lg6 Kh8 7.Le4 Kg8 8.Ld6 Kh8 9.Kg6 Kg8
10.Ld5+ Kh8 11.Le5# 1-0**