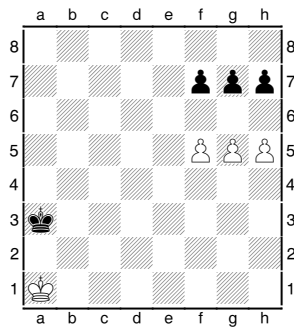


# \_ABC Bauernendspiele Teil II

SK Germering 14.05.2016

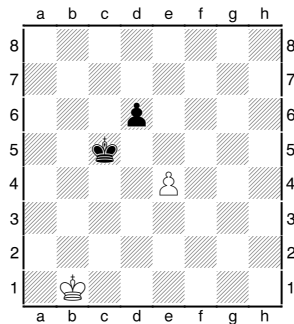
## 1. Aufgabe



Weiß am Zug gewinnt

**1.g6! 2... hxg6** (1... fxg6 2.h6 gxh6 3.f6 und Weiß gewinnt.) **2.f6 2... gxf6 3.h6** und Weiß gewinnt.

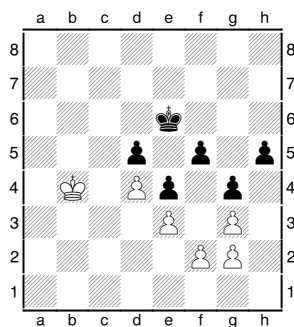
## 2. Aufgabe



Wie soll Weiß fortsetzen?

**1.e5! dx e5 2.Kc1!** (1. Fernopposition.) **2... Kd5** (2... Kc4 3.Kc2! oder 2... Kd4 3.Kd2!) **3.Kd1** (2. Fernopposition. 3.Kd2? Kd4 4.Ke2 Ke4 5.Kd2 Kf3, --+) **3... Kc5** (3...Ke4 4.Ke2 Kd4 5.Kd2 e4 6.Ke2 e3 7.Ke1 Kd3 8.Kd1 e2+ 9.Ke1 Ke3, patt.) **4.Kc1!**, mit =.

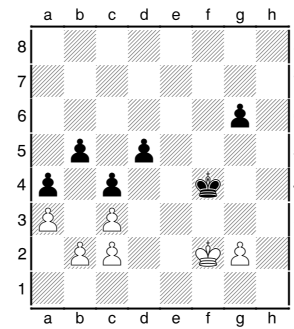
## 3. Aufgabe



Wie soll Weiß fortsetzen?

**1.Kc3**  [1.Kc5? f4! 2.gxf4 (2.exf4 h4! 3.gxh4 g3! 4.fxg3 e3, mit --+) 2... h4! nebst 3... h3, mit --+.]

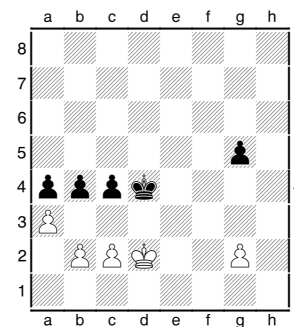
## 4. Aufgabe



Schwarz am Zug

**1... Ke4 2.Ke2 g5 3.Kf2** (3.Kd2 Kf4 4.Ke2 Kg3 5.Kf1 Kh2 6.Kf2 g4 7.g3 Kh3, mit --+) **3...d4 4.cxd4 Kxd4 5.Ke2 b4 6.Kd2** (6.axb3? c3 7.bxc3+ Kc4!, mit --+.)

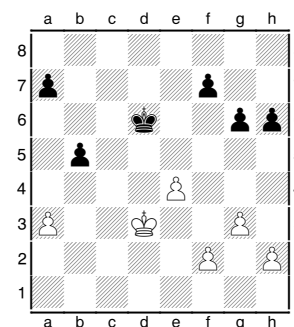
## Analysstellung nach 6.Kd2



Wie soll Weiß fortsetzen?

**6... b3!** (Die nachfolgenden Züge des weißen und schwarzen Königs sind sehr lehrreich.) **7.c3+ Ke4 8.Ke2 Kf4 9.Kf2 Kg4 10.Kf1 Kg3 11.Kg1 g4! 12.Kf1 Kh2 13.Kf2 Kh1!** (13... g3+?? 14.Kf3!, mit --+) **14.Kg3 Kg1 15.Kxg4 Kxg2 16.Kf4 Kf2 17.Ke4 Ke2 18.Kd4 Kd2 19.Kxc4 Kc2 20.Kb4 Kxb2 21.c4 Ka2 22.c5 b2 23.c6 b1D+ 24.Kxa4 Db8** und Schwarz gewinnt.

## 5. Aufgabe



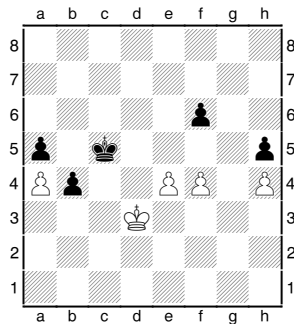
Schwarz am Zug

# \_ABC Bauernendspiele Teil II

SK Germering 14.05.2016

**1... g5! 2.f4 gxf4 3.gxf4 Kc5 4.Kc3 a5 5.Kd3 h5 6.h4 b4 7.a4 f6**

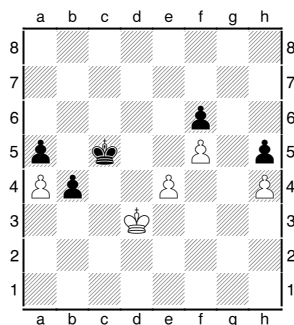
Stellung nach 7... f6



Weiß am Zug ist im Zugzwang

**8.f5** [8.Ke3 b3 9.Kd3 Kb4 10.e5 fxe5 11.fxe5 Ka3 12.e6 b2 13.e7 (13.Kd2 Ka2 14.e7 b1D, mit -+.) 13...b1D+, mit -+.]

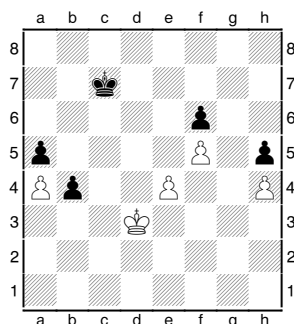
Stellung nach 8.f5



Schwarz am Zug

**8... Kc6!!** (Durch die virtuelle Opposition und dem Dreiecksmanöver des schwarzen König wird der weiße König in die Knie gezwungen.) **9.Kc4 Kc7 10.Kd3**

Stellung nach 10.Kd3

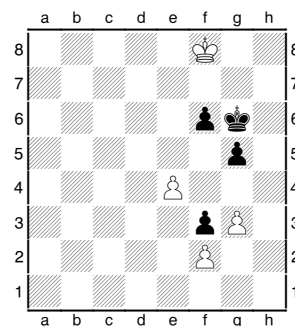


Schwarz am Zug

**10... Kd7!!** (Fernopposition.) **11.Ke3** [11.Kc4 Kc6 12.Kd3 (12.Kd4 Kd6 13.Kc4 Ke5

14.Kd3 b3 15.Kc3 b2 16.Kxb2 Kxe4 17.Kc3 Kxf5, mit -+.) 12... Kc5, mit -+.] **11... Kc6 12.Kd3 Kc5 13.Ke3 b3 14.Kd3 Kb4** (14... b2 gewinnt ebenfalls, z.B. 15.Kc2 Kd4 16.Kxb2 Kxe4 17.Kc3 Kxf5 18.Kc4 Kg4 19.Kb5 f5 20.Kxa5 f4 21.Kb6 f3 22.a5 f2 23.a6 f1D 24.a7 Df3, mit -+.) **15.e5 Ka3! 0-1**, Yasser Seirawan (2605) – Garry Kasparov (2690), Niksic 1983.

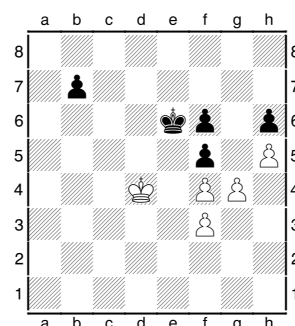
6. Aufgabe



Wie soll Weiß fortsetzen?

**1.g4! f5** (1... Kh6 2.Kf7 Kh7 3.Kxf6 und die schwarzen Bauern gehen verloren. Bis jetzt sieht alles sehr einfach aus, aber es wird noch sehr interessant.) **2.exf5+ Kf6 3.Kg8 Ke5 4.Kg7 Kf4 5.f6 Kxg4 6.f7 Kh3 7.f8D Kg2 8.Kg6 Kxf2 9.Kxg5 Kg2 10.Kg4 f2 11.Df3+ Kg1 12.Kg3 1-0**, wegen 12... f1D 13.De3+ Kh1 14.Dh6+ Kg1 15.Dh2 matt, Frantisek Zita – Miloslav Foltys, Zlin 1943.

7. Aufgabe



Schwarz am Zug

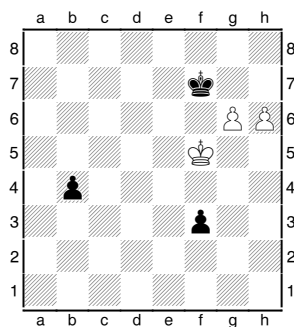
**1... b6 2.Kc4?** [2.Ke3  b5 (2... fxc4 3.fxc4 f5 4.g5 hxg5 5.fxc4 b5 6.h6 Kf7 7.Kf4 Kg6 8.h7! Kxh7 9.Kxf5 b4 10.Ke4, mit =, weil der weiße König im Quadrat b1-b4-e4-e1 sich befindet.) 3.Kd4  b4 (3... fxc4 4.fxc4 b4

# \_ABC Bauernendspiele Teil II

SK Germering 14.05.2016

5.Kd3 b3 6.Kc3 f5 7.gxf5 Kxf5 8.Kxb3 Kxf4  
 9.Kc2 Kg4 10.Kd1 Kxh5 11.Ke1 Kh4 12.Kf1  
 Kh3 13.Kg1, mit =.) 4.Kc4 b3 (4... fxc4 5.fxc4  
 f5 6.gxf5 Kxf5 7.Kxb4 Kxf4 8.Kc3 Kg4 9.Kd2,  
 mit =.) 5.Kxb3 fxc4 6.fxc4 (Nicht aber 6.g5?,  
 wegen 6... hxg5 7.fxc4 f4!, mit +.) 6... f5  
 (7... Kd5 8.g5! fxc4 9.fxc4 und Weiß  
 gewinnt.) 7.g5 hxg5 8.fxc4 f4 9.Kc4 und  
 Weiß gewinnt.] 2... fxc4 3.fxc4 f5 4.g5 hxg5  
 5.h6 (5.fxc4 f4 6.Kd4 b5, mit +.) 5... Kf7  
 6.fxc4 f4 7.Kd4 b5 8.Ke4 b4 9.Kf5 f3 10.g6+

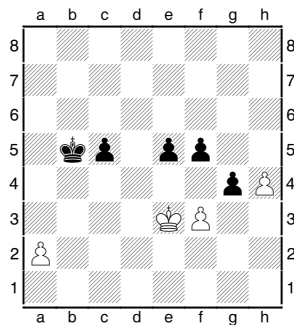
Stellung nach 10.g6+



■ Wohin mit dem schwarzen König?

10... Kf8?? [10... Kg8! und Schwarz  
 gewinnt (10... Ke7 führt zum Ausgleich.)  
 11.g7 (11.Kf6 f2 12.h7+ Kh8 13.g7+ Kxh7  
 14.Kf7 f1D+, mit +.) 11... Kh7!, +.] 11.Kf6!  
 f2 12.g7+ Kg8 13.Kg6!! 1-0, wegen 13.. f1D  
 14.h7#, Marton Krajcsovits – Alexander  
 Jongsma, Helsinki (WchT U26) 1961.

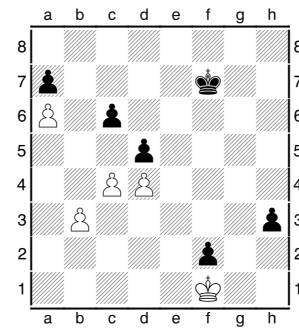
8. Aufgabe



□ Weiß will 1.fxc4 spielen,  
 wie muss Schwarz fortsetzen?

1.fxc4 fxc4?? 1:0, Karosene – Valentina  
 Belova, URS (ch) 1968. Z.B. 1... f4+! 2.Ke2  
 c4 3.g5 c3 4.g6 f3+ 5.Kxf3 c2 6.g7 c1D 7.g8D  
 Df1+ 8.Ke4 Df4+ 9.Kd3 Df3+ 10.Kc2 De2+  
 11.Kc3 De3+ 12.Kc2, mit Dauerschach.

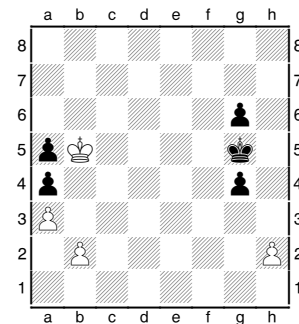
9. Aufgabe



□ Was passiert nach 1.Kxf2

1.Kxf2 Kf6?? [1...c5! 2.cxd5 (2.dxc5 h2  
 3.Kg2 d4 4.c6 Ke7 5.Kxh2 d3, mit +.) 2...  
 cxd4 3.b4 h2 4.Kg2 d3 5.b5 d2 6.b6 d1D, mit  
 +.] 2.cxd5 1:0, wegen 2... cxd5 3.b4 Ke6  
 4.b5 Kd6 5.b6, mit +-, wegen 5... axb6 (5...  
 Kc6.6bxa7, mit +-.) 6.a7. So die Partie  
 Jesper Schultz Pedersen (2200) – Niels  
 Granberg (2200), Snekkersten 1979.

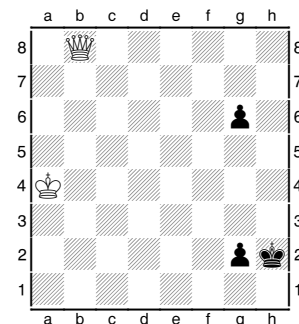
10. Aufgabe



□ Wie soll Weiß fortsetzen?

1.Kxa5?? [1.Kxa4!! Kh4 2.b4 axb4 3.axb4  
 Kh3 4.b5 Kxh2 5.b6 g3 6.b7 g2 7.b8D+

Analyse nach 7.b8D+



■ Wohin mit dem schwarzen König?

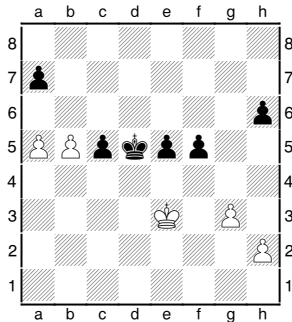
7... Kh3 8.Da7 Kh2 10.Dc7+ Kh1 11.Dh7+  
 Kg1 12.Dxg6 Kf1 13.Df5+ Ke1 14.Dg4 Kf2

## \_ABC Bauernendspiele Teil II

SK Germering 14.05.2016

15.Df4+ Ke2 16.Dg3 Kf1 17.Df3+ Kg1  
18.Kb4 Kh2 19.Df4+ Kh3 20.Df2 Kh2 21.Kc3  
Kh1 22.Dh4+ Kg1 23.Kd2 Kf1 24.De1#.] **1...  
Kh4 2.Kxa4 Kh3 ½–½**, Jos Claeys, Jos - Joan  
Paetur Midjord (2205), Malta (ol) 1980.

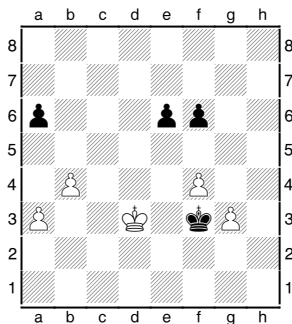
### 11. Aufgabe



□ Weiß am Zug

**1.a6! 1:0**, weil gegen 2.b6 nebst 3.a7  
Schwarz keine Lösung hat. So die Partie  
Wolfgang Zbikowski – Volhard Rührig  
(2330), Bundesliga 1983.

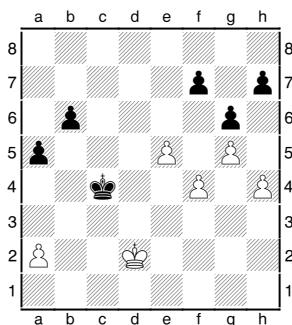
### 12. Aufgabe



■ Kann sich Schwarz retten?

Ja, **1... e5! 2.fxe5**, ½:½, Murray Chandler  
(2575) – Lev Psakhis (2575), Hastings 1987.

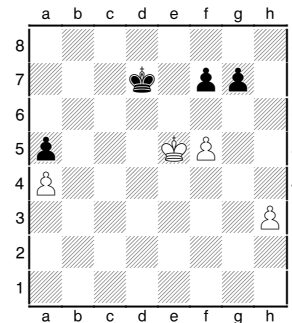
### 13. Aufgabe



□ Weiß gewinnt

**1.f5! gxf5 2.e6 1–0**, wegen 2... fxe6 3.fxg6  
hxg6 4.h5 und Weiß gewinnt, so die Partie  
Jonathan Levitt (2465) – William Watson  
(2470), London 1990.

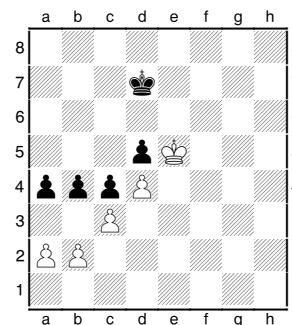
### 14. Aufgabe



□ Weiß am Zug

**1.f6?** [1.h4! Ke7 (1... f6+ 2.Kd5 und der  
schwarze a-Bauer fällt.) 2.h5 Kd7 3.f6 gxf6+  
4.Kxf6, mit +-.] **1... gxf6+ ½–½**, Ivan Dobrev  
(2355) - Zshelezov, Stefan, BUL (ch) 1991.

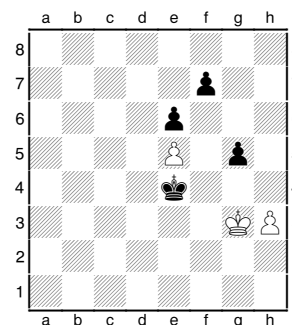
### 15. Aufgabe



□ Weiß am Zug

**1.Kxd5??** [1.a3!! bxc3 (1... bxa3 2.bxa3, mit  
+-.) 2.bxc3 Kc6 3.Ke6 Kc7 4.K;xd5, mit +-.]  
**1... a3! 0–1**, Vlatko Marendic – Franc  
Mlacnik, IBCA (ol Blind) 1992.

### 16. Aufgabe



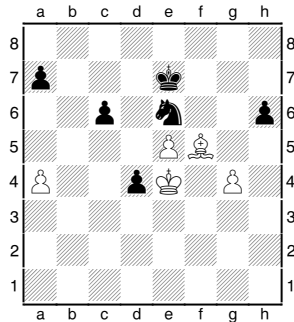
□ Weiß am Zug

# \_ABC Bauernendspiele Teil II

SK Germering 14.05.2016

**1.Kg4 Kxe5 2.Kxg5 f6+?? 0:1**, Vladimir Dimitrov (2405) – Ashot Anastasian (2490), EU (ch) 1992. Nach 3.Kg6 f5 4.h4 f4 5.h5 f3 6.h6 f2 7.h7 f1D 8.h8D+, mit =. Schwarz hätte anstatt 2... f6?? den Gewinnzug 2... Kd6!! spielen müssen, z.B. 3.h5 f5 4.h5 Ke7! (Das Quadrat.) 5.h6 Kf7, mit +-.

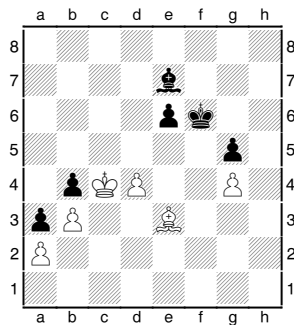
17. Aufgabe



□ Weiß am Zug

**1.Lxe6??** (1.a5! Sc5+ 2.Kxd4 Sb3+ 3.Kc4 Sxa5+ 4.Kc5 Kd8 5.Kd6 Sc4+ 6.Ke6!! a5 7.Kf6 Sf3 8. Kf7! a4 9.Lc2 Sc4 10.Lxa4 Sxe5+ 11.Ke6 Sxg4 12.Lxc6, mit =.) **1... Kxe6 2.Kxd4 a5 0-1**, Viktor Kortschnoj (2635) – Jordi Magem Badals (2520), Pamplona 1994.

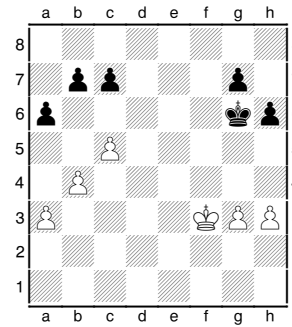
18. Aufgabe



■ Schwarz hat 1... e5? gezogen

**1... e5? 2.dxe5+** [2.Kd5! (2.d5 gewinnt auch, z.B. 56... Ld6 57.Lc5 Lxc5 58.Kxc5 e4 59.Kd4 e3 60.Kxe3 Ke5 61.d6 Kxd6 62.Kd4, mit Opposition und +-.) 2... exd4 3.Lxd4+ Kf7 4.Lc5 Lf6 5.Lxb4 Lb2 6.Ld6 Ke8 7.b4 Kd7 8.b5 Lc1 9.b6 Le3 10.b7, mit +-.] **2... Kxe5 3.Lc5 Lxc5 4.Kxc5 Kf4 5.Kxb4 Kxg4 6.Kxa3 Kf5 0-1**, K. Ivanec – Tadej Kobe, SLO (ch) 1995.

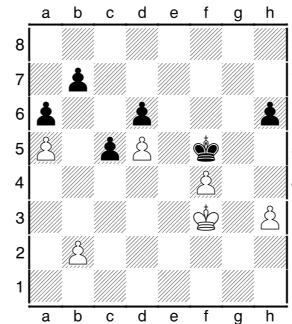
19. Aufgabe



■ Schwarz am Zug

**1... Kf5 ½-½**, warum? Diese Stellung ist für Schwarz aber gewonnen, z.B. 2.Ke3 Ke5 3.Kd3 (3.g4 Kd5 4.Kd3 a5 5.Kc3 c6 6.Kd3 axb4 7.axb4 Ke5 8.Ke3 g5 9.Kd3 Kf4, mit -+.) 3... Kd5 4.h4 h5 5.Ke3 Kc4 6.Kf4 Kb3 7.Kg5 Kxa3, mit -+. Branko Panic – Mark Vesel, SLO (ch) 1996.

20. Aufgabe



■ Schwarz am Zug

**1.gxf4 ½-½**, warum? Schwarz befindet sich im Zugzwang, z.B.

**A) 1... h5 2.Kg3 Kg6 3.Kh4 c4 4.f5+ Kxf5 5.Kxh5, mit +-.**

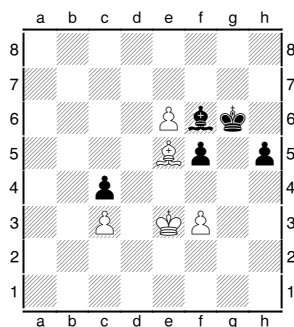
**B) 1... Kf6 2.Kg4 Kg6 3.f5+ Kf6 4.Kf4 Kg7 5.h4 Kf7 6.Kg4 Kf6 7.Kh5 Kg7 8.f6+ Kxf6 9.Kxh6, mit +-.**

**C) 1... c4 2.Kg3 Ke4 3.Kg4 Kxd5 4.Kf5 b6 (4... b5 5.axb6, mit +-.) 5.axb6 Kc6 6.Ke6 d5 7.Ke5 a5 8.f5 a4 8.f6 c3 10.bxc3 a3 11.f7 a2 12.f8D a1D 13.Dd6+ Kb5 14.b7 und Weiß würde gewinnen. Gordan Lazovic (2325) – Renzo Mantovani (2365), Cannes (op) 1996.**

# \_ABC Bauernendspiele Teil II

SK Germering 14.05.2016

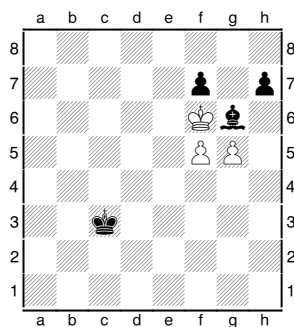
21. Aufgabe



□ Weiß am Zug

**1.Lxf6??** [1.Kd4□! h4 (1... Lxe5+ 2.Kxe5 h4 3.Kd6 h3 4.e7 Kf7 5.Kd7 h2 6.e8D+ Kf6 7.Dh8+, mit +-.)] 2.Kd5 h3 3.Lf4 Lxc3 4.Kxc4 Ld2 (4... Kf6? 5.Kxc3, mit +-.)] 5.Lh2 Kf6 6.Kd5 Lb4 7.Lf4 Le7 (7... Ke7 8.Lg5+ Ke8 9.Lf4 Ke7, mit =.) 8.Lh2, mit =.] **1... Kxf6 2.Kf4 Kxe6 3.Kg5 0-1**, Karin Hildebrand – Solveig Damm, BL (w) 1996.

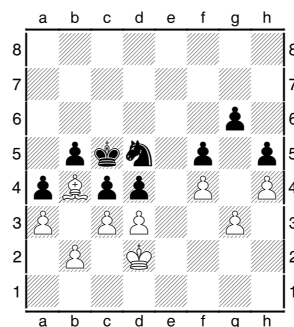
22. Aufgabe



■ Schwarz am Zug

**1... Kd4??** [1... Lh5□! 2.Kg7 (2.Ke5 Kd3 3.Kf4 Kd4, mit -+.) 2... Kd4 3.Kxh7 (3.g6 Lxg6! 4.Kf6 Ke4 5.Kg5 Lxf5, mit -+.) 3... Ke5 4.Kh6 Ld1 5.Kg7 Lb3 6.f6 Kf5 7.Kh6 Ld5 8.Kh5 Le4 9.Kh6 Ke5 10.Kg7 Lg6 11.Kg8 Kf5 12.Kf8 Kxg5 13.Kg7 Lh5 14.Kh7 Kxf6 15.Kh6 Lg4 16.Kh7 Kg5, mit -+.)] **2.fxg6 fxg6 3.Kg7 1-0**, wegen z.B. 3... Ke4 4.Kxh7 Kf5 5.Kh6 und der schwarze Bauer geht verloren. Valery Loginov (2525) – Oleg Loskutov (2395), Chigorin Memorial St Petersburg 1996.

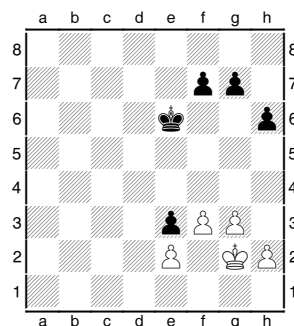
23. Aufgabe



■ Schwarz am Zug

**1... Sxb4 2.axb4+??** [2.cxb4+□! Kd5 3.Kc2!, mit =.] **2... Kd5 3.cxd4** [3.Kc2 cxd3+ 4.Kxd3 dxc3 5.Kxc3 Ke4!, mit -+.] **3... Kxd4 0-1**, Zuzana Kovacova (2046) – Vladimir Harasta (2203), SVK (ch) 2001.

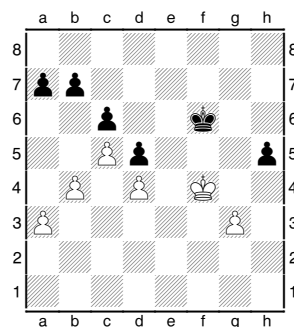
24. Aufgabe



□ Weiß am Zug

**1... Kxe6 2.f4 Kd5 3.Kf3 Kd4 4.f5?** [4.g4! g6 (4... g5 5.f5 f6 6.h3 ⊙, mit +-.)] 5.g5 hxg5 6.fxg5 Ke5 7.h3 Kd4 8.Kf4 Kd5 9.Kxe3, mit +-.] **4... Ke5 5.g4 h5 6.h3 hxg4+ 7.hxg4 Kd4 8.Kf4 g6!** [8... f6? 9.Kf3 und Weiß gewinnt.] **9.fxg6 ½-½**, Ralf Appel (2513) – Vlastimil Babula (2550), Bundesliga 2003.

25. Aufgabe



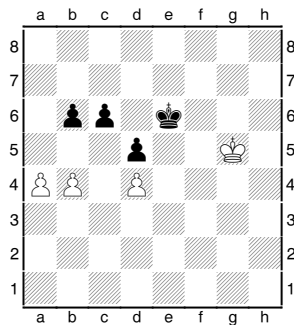
□ Weiß am Zug

# \_ABC Bauernendspiele Teil II

SK Germering 14.05.2016

**1.g4 hxg4** [1... h4 2.g5+ Kg6 3.Kg4 h3 4.Kxh3 Kxg5 5.Kg3 Kf5 6.Kf3 Kg5 7.Kg3, mit =. (7.Ke3? Kg4 8.a4 a6 9.a5 Kg3 10.Kd3 Kf3 11.Kd2 Ke4 12.Kc3 Ke3, mit -+.) ] **2.Kxg4 Ke6??** [2... Kg6□, mit =.] **3.Kg5 b5 4.cxb6 axb6 5.a4**

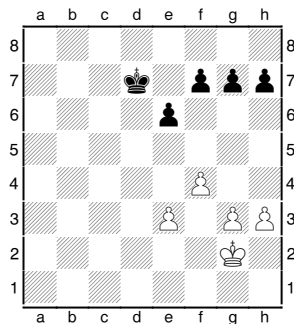
Stellung nach 44.a4



■ Schwarz am Zug

**5... Kd6?** [5... c5□!, da der schwarze König im Quadrat des weißen a4 Bauern sich befindet. 6.dxc5 bxc5 7.bxc5 (7.b5 c4 8.Kf4 d4 9.Kf3 Kd6 10.a5 c3 11.Ke2 Kc5 12.a6 Kb6 13.Kd3, mit =.) 7... d4 8.a5 d3 9.a6 d2 10.a7 d1D 11.a8D, mit =.] **6.a5! bxa5 7.bxa5 Kc7 8.Kf5 Kd6 9.a6 Kc7 10.Ke5 1-0**, Gearoidin Ui Laighleis (1991) – Kevin O'Flaherty, EU (ch) 2005.

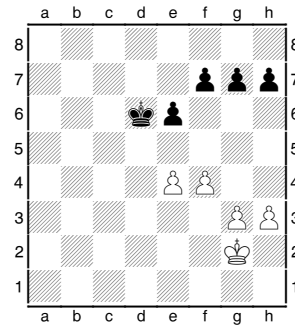
26. Aufgabe



□ Weiß am Zug

**1... Kxd7 2.e4?** [2.Kf3! Kd6 (2... f5 3.e4 Kd6 4.Ke3 Kc5 5.Kd3 h6 6.g4 fxg4 7.hxg4 g6 8.Kc3 h5 9.f5 Wie bereits besprochen, nach f5 ist Weiß gesund. 9... exf5 10.exf5 h4□, mit =.) 3.Ke4 und jetzt: 3... f6 4.g4, mit =; 3... f5+ 4.Kd4, mit =; 3... g6 4.g4, mit =; 3... h5 4.Kd4 f6 5.Kc4, mit =.] **2... Kd6**

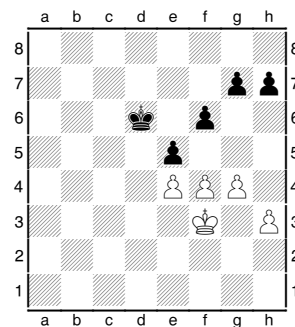
Stellung nach 2... Kd6



□ Weiß am Zug

**3.Kf3?** [3.e5+ Kd5 4.Kf3 Kd4 5.h4 (5... h5 6.Kf2 Ke4 7.Ke2 f6 8.exf6 gxf6 9.Kf2 Kf5 10.Kf3 e5 11.fxe5 fxe5 12.Ke3 Ke6 13.Ke4 Kf6 14.Kf3 Kf5 15.Ke3 e4 16.Kd4 Kg4 17.Kxe4 Kxg3 18.Kd3 Kxh4 19.Ke2 Kg3 20.Kf1, mit =.) 5... Kd3! 6.h5 Kd4 7.g4 g6 8.h6 Kd3, mit -+.] **3...f6 4.g4 e5!**

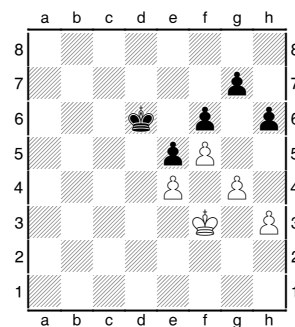
Stellung nach 4... e5!



□ Kann Weiß die Stellung halten?

**5.f5** (5.Ke3 Kc5! 6.h4 Kc4! 7.g5 h6! 8.gxh6 gxh6 9.h5 Kc3! und Schwarz gewinnt.) **5... h6**

Stellung nach 5... h6



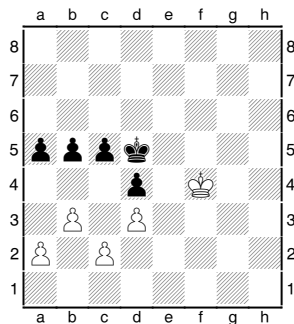
□ ½-½, warum?

## \_ABC Bauernendspiele Teil II

SK Germering 14.05.2016

½–½, so die Partie zwischen Einar Gunnar Einarsson - Martin Skovso Nielsen, Copenhagen 2005. Warum aber die Punkteteilung? Die Stellung ist für Schwarz einfach gewonnen, z.B. 6.Ke3 Kc5 7.Kd3 Kb4 8.h4 Kb3 9.Kd2 Kc4 10.Ke3 Kc3 11.Ke2 Kd4 12.Kf3 Kd3 13.h5 Kd4 14.Kf2 Kxe4 und Schwarz gewinnt.

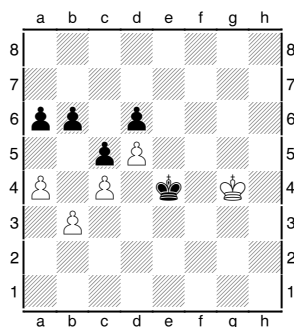
27. Aufgabe



■ Schwarz zog 1... c4, was folgte?

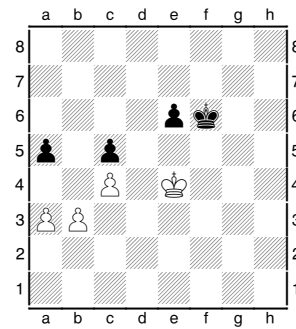
**1... c4? 2.a3! b4 3.a4** (Oder auch 3.dxc4+ Kc5 4.a4, mit +-.) **3... c3 4.Kf5 Kd6 5.Ke4 Ke6 6.Kxd4 Kd6 7.Kc4 Ke5 8.d4+ Ke4 9.d5 Ke3 10.d6 Kd2 11.d7 Kxc2 12.d8D Kb2 13.Dd4 Kc2 14.Df2+ Kb1 15.Kd3 Ka1 15... Kb1 16.Dc2+ Ka1 17.Dc1+ Ka2 18.Kc4 c2 19.Dxc2+ Ka3 20.Dd3 Kb2 21.Kb5 1–0**, Ramon Escudeiro Tilve – Juan Fuster Agullo, Fuengirola Once 2005.

28. Aufgabe



1.Kg5 und Weiß gewinnt

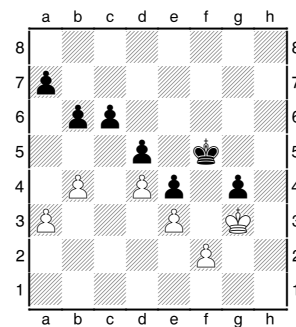
29. Aufgabe



■ Schwarz am Zug

**1... e5 2.b4** [2.Kd5 Kf5 3.b4 axb4 4.axb4 cxb4 5.c5 b3 6.c6 b2 7.c7 b1D 8.c8D+ Kf4 9.Df8+ Df5 10.Dh6+ Kg4 11.Dg7+ Kf4 (11... Kf3 12.Dxe5, mit =.) 12.Dh6+ Kg4 13.Dg7+ Kf4 14.Dh6+ Zugwiederholung.] **2... axb4 3.axb4 cxb4 4.c5 b3 5.Kd3 e4+ 0–1**, Peter Stadler (2175) – Stefan Steiner (2215), AUT (ch) 2006.

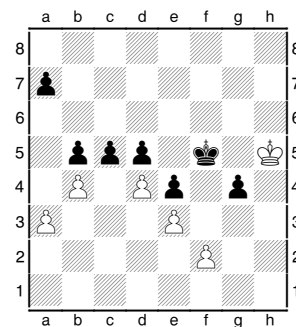
30. Aufgabe



Darf Weiß 1.Kh4 spielen?

Nein. **1.Kh4?** (1\_47.a4, mit =.) **1... a5?** [1... b5! 2.Kh5? (2.Kg3 Kg5 3.Kg2 Kh4 4.Kh2 g3+ 5.fxg3+ Kg4 6.Kg2 a6! 7.Kf2 Kh3, mit +-.) 2... c5!

Analysstellung nach 2... c5!



Kann Weiß die Stellung halten?



## ABC Bauernendspiele Teil II

SK Germering 14.05.2016

3.bxc5 (3.dxc5 d4 4.exd4 g3 5.c6 Ke6 6.d5+ Kd6 7.fxg3 e3, mit →.) 3... a5 4.c6 Ke6 5.Kxg4 b4 6.axb4 axb4 7.f3 exf3 8.Kxf3 b3, mit →.] **3.Kh5 axb4 4.axb4 Ke6??** [4... c5! 5.dxc5 (5.bxc5 b5! 6.c6 Ke6!, mit →.) 5... bxc5 6.b5 Ke6, mit →.] **5.Kxg4 Kd6 6.f4 exf3 7.Kxf3 c5 8.bxc5+ bxc5 9.dxc5+ Kxc5 10.Kf4 Kd6 11.Kf5** ½–½, Jozefa Spsychala - Crisolon Tertio Vilas Boas, IBCA (ch-blind) 2006.

### **Abkürzungen:**

- der Einzigerzug
- ⊙ Zugzwang
- ⊞ mit Kompensationen
- mit Angriff
- ↔ Gegenspiel
- ⊙ Entwicklungsvorsprung
- Δ mit der Idee
- ⊕ Zeitnot